

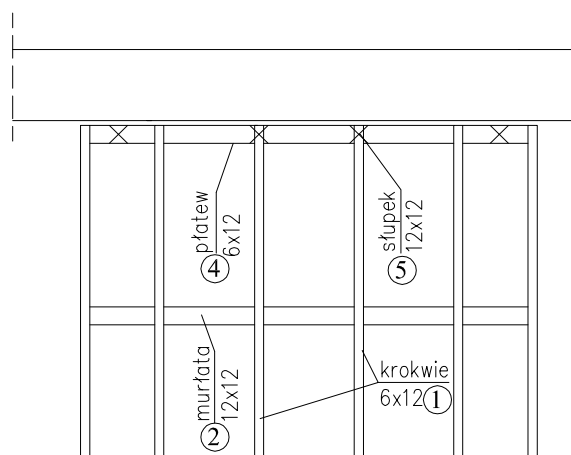
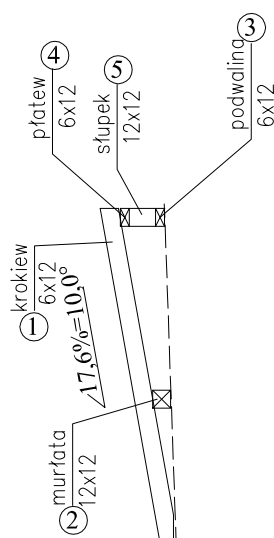
WIATROŁAP 6 szt.1

WYKAZ DREWNA DLA WIĘŻBY DACHOWEJ - wiatrołap 6

L.P.	ELEMENT	PRZEKRÓJ (cm)	IŁOŚĆ (szt)	DŁUGOŚĆ (m)	DŁUGOŚĆ (m) (+zapas. 20cm)	DŁUGOŚĆ CAŁKOWITA (m)	OBJĘTOŚĆ (m³)	OBJĘTOŚĆ CAŁKOWITA (m³)
1.	Krokiew	6x12	6	2,24	2,44	14,64	0,02	0,11
2.	Murlata	12x12	1	3,02	3,22	3,22	0,05	0,05
3.	Podwalina	6x12	1	3,02	3,22	3,22	0,02	0,02
4.	Płatew	6x12	1	3,02	3,22	3,22	0,02	0,02
5.	Słupek	12x12	4	0,18	0,38	1,52	0,01	0,02

Przed złożeniem zamówienia na materiały sprawdzić wymiary z natury na ist. wiatrołapu.

RAZEM: 0,22 m³



ELEMENTY WIĘŻBY:

krokiew - 6x12
 murlaty - 12x12
 podwalina - 6x12
 płatwie - 6x12
 słupki - 12x12

"DOM-BUD" Suwałki			BRANŻA: ARCHITEKTURA	
OBIEKT:	Przebudowa stropodachów wiatrołapów budynku mieszkalnego wielorodzinnego przy ul. Klonowej 47 w Suwałkach		SKALA: 1:50	NR RYS.: A/14
			RYSUNEK: Wykaz drewna - więźba dach. (wejście nr 5-1x)	
	IMIĘ I NAZWISKO	NR UPR.	DATA	PODPIS
PROJEKTANT:	arch. Andrzej Horodeński	BŁ-3/83	10.10.2024	
SPRAWDZAJĄCY:	arch. Bartosz Żyliński	31/PDOKK/ /2017	10.10.2024	